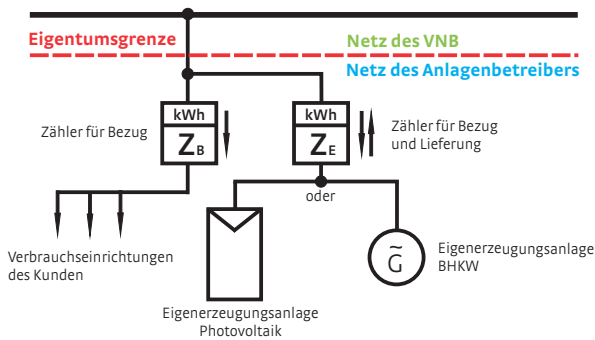


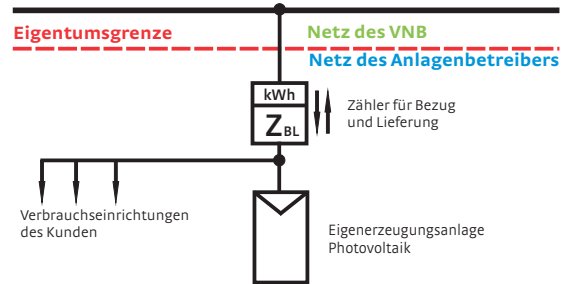
## Messvariante 1

Volleinspeisung



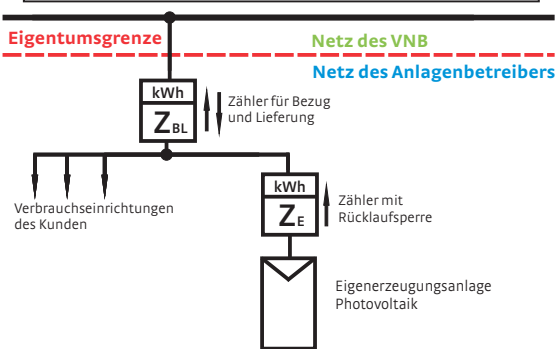
## Messvariante 2

Überschusseinspeisung, keine EEG Umlagepflicht  
(EEG § 61 Abs. 2 Nr. 4, Anlagen ≤ 10kWp)



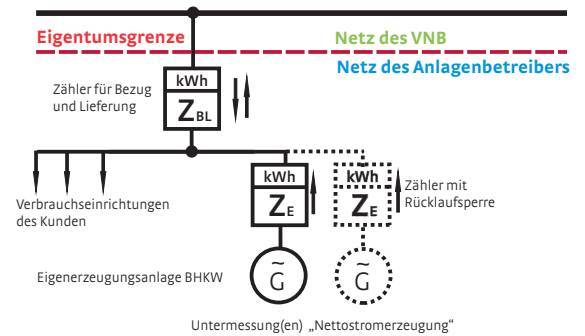
## Messvariante 3\*

EEG Umlagepflicht auf Eigenverbrauch  
(EEG § 61 Abs. 1, Anlagen > 10kWp)



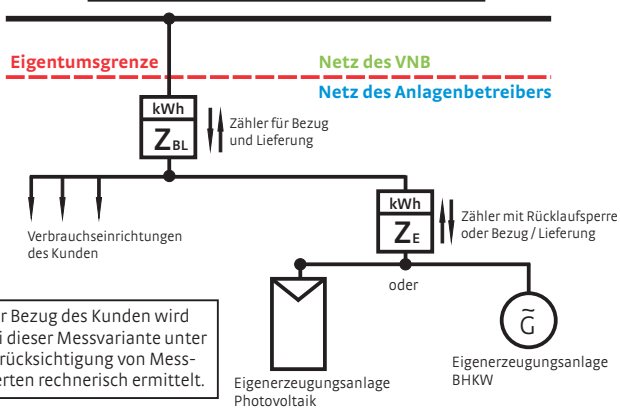
## Messvariante 4\*

KWKG-Untermessungen (KWKG § 4 Abs. 3a)



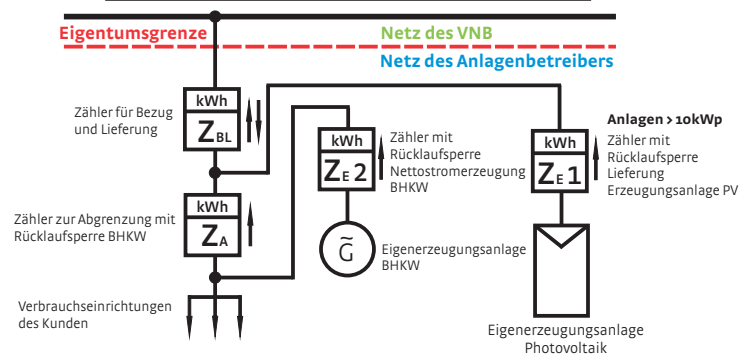
## Messvariante 5\*

kaufmännisch-bilanzielle Weitergabe  
(§11 Abs. 2 EEG und nach §4 Abs. 2 KWKG-G)



## Messvariante 6\*

Anschluss bei Überschusseinspeisung  
(Selbstverbrauch nach §61 Abs. 1 EEG und nach § 4 (3) KWKG-G)



### Bitte zutreffende Messvariante ankreuzen

Sollte keine der hier aufgeführten Messvarianten zutreffend sein, ist mit der Netzgesellschaft Düsseldorf mbH die tatsächliche Messung abzustimmen. Bei der Errichtung der Anlage sowie der Zählerplätze sind die jeweils gültigen Technischen Anschlussbedingungen unbedingt zu beachten.

Betreiber der Anlage \_\_\_\_\_  
Name (ggf. Firmenname)

Standort der Anlage \_\_\_\_\_  
Straße, Hausnummer

Ort, Datum \_\_\_\_\_

Unterschrift und Firmenstempel des beim VNB eingetragenen  
Elektroinstallationsunternehmens

### Wichtig!

Bitte unter Mithilfe eines Fachunternehmens ausfüllen. Bei den mit \* gekennzeichneten Messvarianten sind mindestens zwei Formulare „Auftrag zur Stromzählermontage/Inbetriebnahme der Elektroanlage“ erforderlich.