

Alles aus einer Hand!

Autolux

Ein innovatives Straßenbeleuchtungs-Messsystem

Bestandsaufnahme

- Autolux
- Planerstellung & Datenerfassung

Zustandsbeschreibung

- Anlagenbewertung
- Dokumentation

Handlungsempfehlung

- Energie-Effizienz-Konzept
- Instandhaltungsstrategien

Umsetzung von

- Planung
- Bau
- Instandhaltung




Netzgesellschaft
Düsseldorf mbH

Netzgesellschaft Düsseldorf mbH
Netzvertrieb & Bautechnik
Höherweg 200
40233 Düsseldorf

Telefon: (0211) 821 NETZ (6389)
Fax: (0211) 821 3044
E-Mail: leistung_fuer_dritte@netz-duesseldorf.de

www.netz-duesseldorf.de

Unternehmensgruppe  Stadtwerke
Düsseldorf

Ihr Nutzen?

AutoLux ermöglicht,

- die Messung der Straßenbeleuchtung während der Durchfahrt
- ein zeiteffizientes normnahes Messen
- eine großflächige Bestandsaufnahme und Bewertung
- eine anschaulich visualisierte Ergebnisdarstellung
- eine gerichtsfeste Dokumentation für die Abrechnung nach Kommunal Abgaben-Gesetz

Auf Grundlage der Messdaten kann die Straßenbeleuchtung bewertet und der Zustand beschrieben werden. Schwachstellen lassen sich so effektiv ausmachen und beheben.

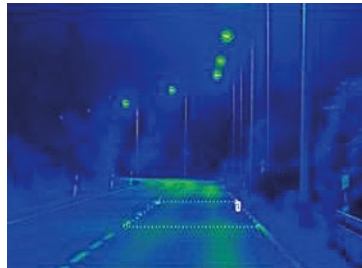
Karte mit eingepflegter Beleuchtungsstärke

Legende Eh
Mittel in Lux

- 0 bis 5
- 5 bis 10
- 10 bis 15
- 15 bis 20
- 20 bis 35
- 35 bis 50
- 50 bis 75
- 75 bis 100
- Über 100



Leuchtdichte [cd/m²]



| lfd. Nummer | Zeit | Längengrad | Breitengrad | Eh1/lx | Eh2/lx | Eh3/lx | Eh mittel/lx | LDK/cd/m ² |
|-------------|-------------|------------|-------------|--------|--------|--------|--------------|-----------------------|
| 1 | 23:50:00.00 | E 6°46'51" | N 51°13'28" | 5,9 | 5,8 | 6,5 | 13,87 | 0,16 |
| 2 | 23:50:00.50 | E 6°46'51" | N 51°13'28" | 5,8 | 5,6 | 6,7 | 13,63 | 0,16 |
| 3 | 23:50:01.00 | E 6°46'51" | N 51°13'28" | 5,5 | 6,1 | 7,1 | 13,97 | 0,21 |
| 4 | 23:50:01.50 | E 6°46'51" | N 51°13'28" | 6,1 | 6,4 | 7,3 | 14,93 | 0,18 |